

# POJATA

SUHAREKË

KOMPLEKSI AFARISTO BANESOR

## **Kompleksi afaristo-banesor “Pojata”**

Kompleksi afaristo-banesor i miratuar nga Komuna për ndërtim “Pojata” ndodhet në qytetin e Suharekës. Ky kompleks përbëhet nga dy ndërtesa afaristo-banesore me strukturën e mëposhtme:

Ndërtesa 1: 2B+P+6

Ndërtesa 2: 2B+P+6

Numri i Njësive Banesore:

Ndërtesa 1: 23 njësi

Ndërtesa 2: 23 njësi

### **Karakteristikat e Kompleksit:**

Hapësira dhe Ambienti: Kompleksi ofron mundësi të shkëlqyera për jetesë familjare, me hapësira gjelbëruese, shtigje për këmbësorë, dhe zona për lojë dhe rekreacion.

Parkimi: Disponohen vendparkime të mjaftueshme për çdo njësi banesore dhe për çdo lokal afarist.

Stabilitet dhe Siguri: Ndërtimi është projektuar dhe realizuar sipas normave dhe standardeve europiane, duke garantuar stabilitet dhe qëndrueshmëri.

Izolimi: Izolimi është i një cilësie të lartë përsa i përket termikës dhe akustikës. Muret perimetrike kanë trashësi 25 cm dhe janë të izoluar nga ana e jashtme, ndërsa muret ndarëse ndërmjet banesave kanë strukturë të dyfishtë (bllok 12 cm, izolim 3 cm, bllok 12 cm).

Orientimi dhe Diellosja: Kompleksi ka orientim të përshtatshëm për banim dhe ka diellosje të mjaftueshme.

Furnizimi me Ujë do të jetë në dispozicion 24 orë, me rezervuarë të mjaftueshëm për tërë kompleksin.

Dyert hyrëse të banesave janë të blinduara nga prodhues të njohur europian. Dyert e brendshme janë nga furniri i drurit. Dyert e përbashkëta janë zjarrduruese për sigurinë në raste aksidentesh.

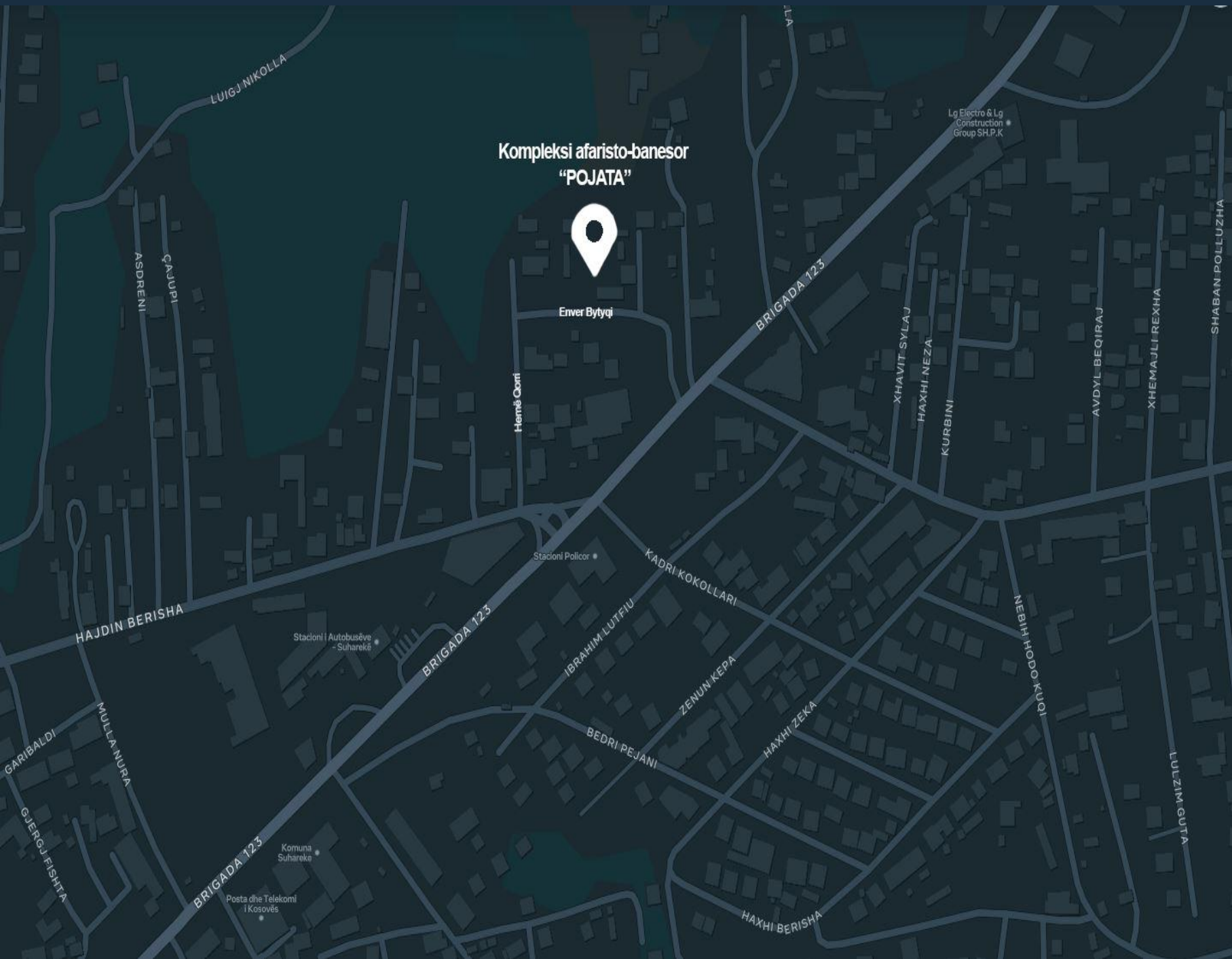
Dritaret: Dritaret janë nga plastika që përmbushin standardet ISO dhe DIN, të pajisura me roleta plastike të fshehura në fasadë.

Dyshemetë janë të përbëra nga parketi dhe pllaka qeramike të klasit të parë.

Ky kompleks është një mundësi e shkëlqyer për ata që kërkojnë një mjedis të sigurt, të rehatshëm dhe të mirëorganizuar për jetesë.



# Lokacioni i kompleksit "POJATA"





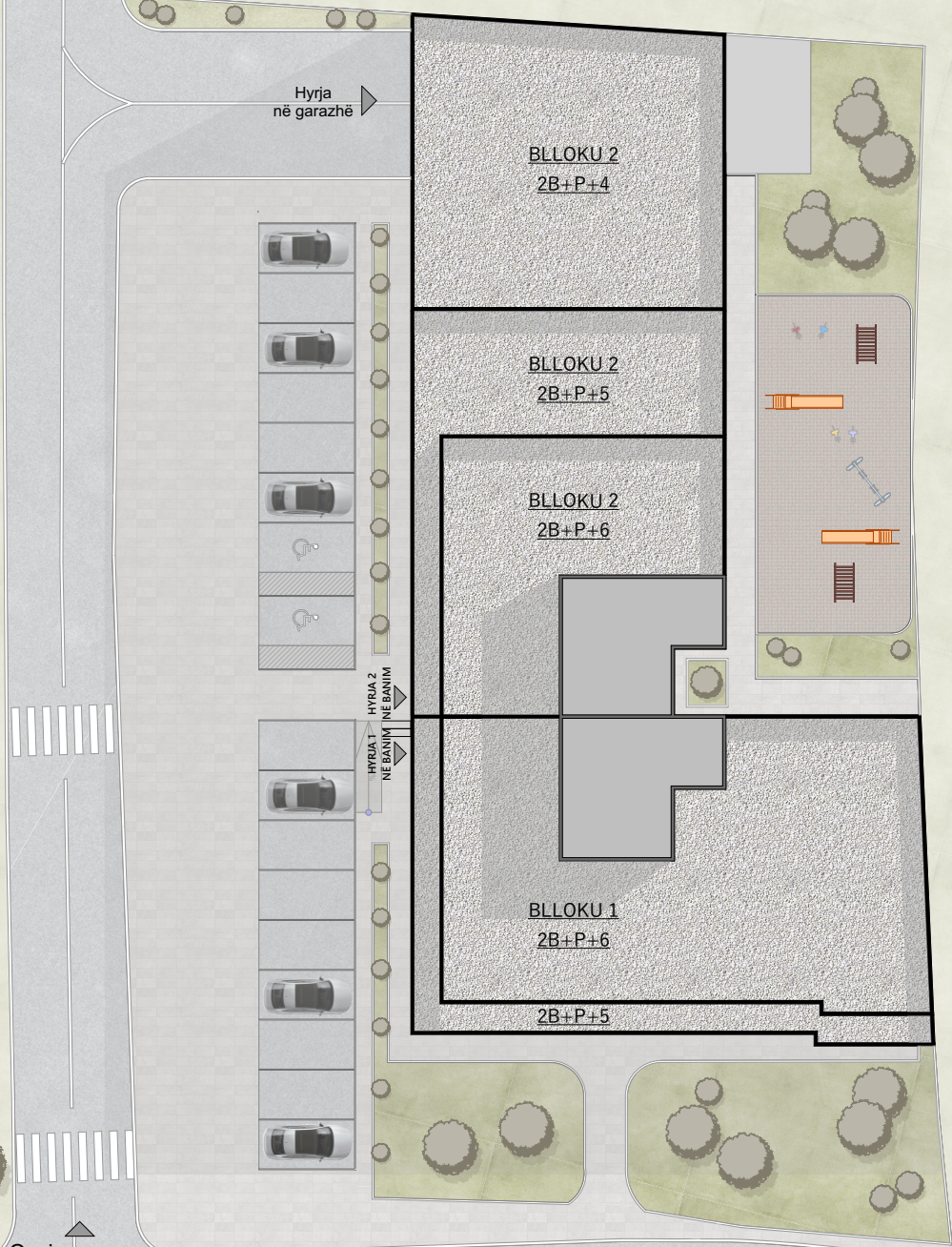








# SITUACIONI



Hyrja në garazhë

BLLOKU 2  
2B+P+4

BLLOKU 2  
2B+P+5

BLLOKU 2  
2B+P+6

BLLOKU 1  
2B+P+6  
2B+P+5

HYRJA 2  
NË BANIM

HYRJA 1  
NË BANIM

Qasja nga rruga për automjete









NDËRTESTA 1

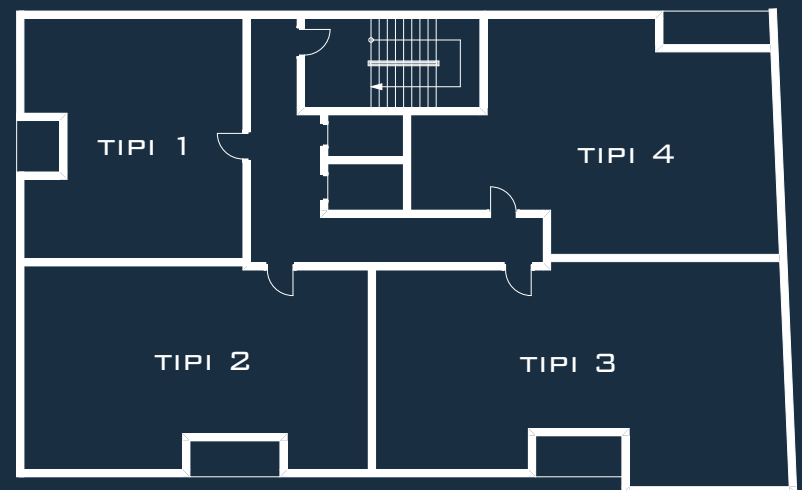


NDËRTESA 1



# KATI KARAKTERISTIK

TIPI 1	69.6 M <sup>2</sup>
TIPI 2	89.2 M <sup>2</sup>
TIPI 3	111.2 M <sup>2</sup>
TIPI 4	94.1 M <sup>2</sup>

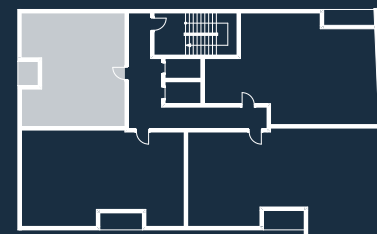




69.6 M<sup>2</sup>

	M <sup>2</sup>		M <sup>2</sup>		M <sup>2</sup>
1 KORIDORI	6.4	3 DEPO	2.1	5 DH. E FJETJES	15.4
2 BANJO	4.1	4 QËNDRIMI DITOR	28.8	6 LLOZHË	2.6





NDËRTESA 1

**TIPI 1**

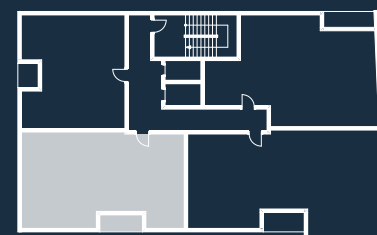
K1-1, K2-5, K3-9, K4-13, K5-17



89.2 M<sup>2</sup>

	M <sup>2</sup>		M <sup>2</sup>		M <sup>2</sup>
1 KORIDORI	6.5	4 DEPO	1.7	7 DH. E FJETJES	8.8
2 BANJO	3.9	5 QËNDRIMI DITOR	34.7	8 LLOZHË	4.1
3 BANJO	4.2	6 DH. E FJETJES	14.0		





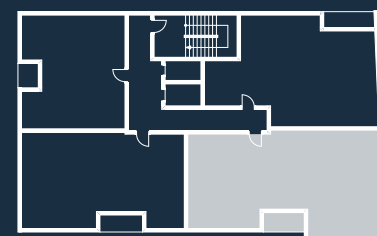
NDËRTESA 1

# TIPI 2

K1-2, K2-6, K3-10, K4-14, K5-18







NDËRTESA 1

# TIPI 3

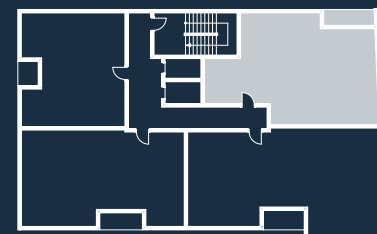
K1-3, K2-7, K3-11, K4-15, K5-19



94.1 M<sup>2</sup>

	M <sup>2</sup>		M <sup>2</sup>		M <sup>2</sup>
1 KORIDORI	7.8	4 DEPO	2.3	7 DH. E FJETJES	13.7
2 BANJO	4.2	5 QËNDRIMI DITOR	32.0	8 LLOZHË	4.6
3 BANJO	4.5	6 DH. E FJETJES	11.8		





NDËRTESA 1

# TIPI 4

K1-4, K2-8, K3-12, K4-16, K5-20,  
K6-23







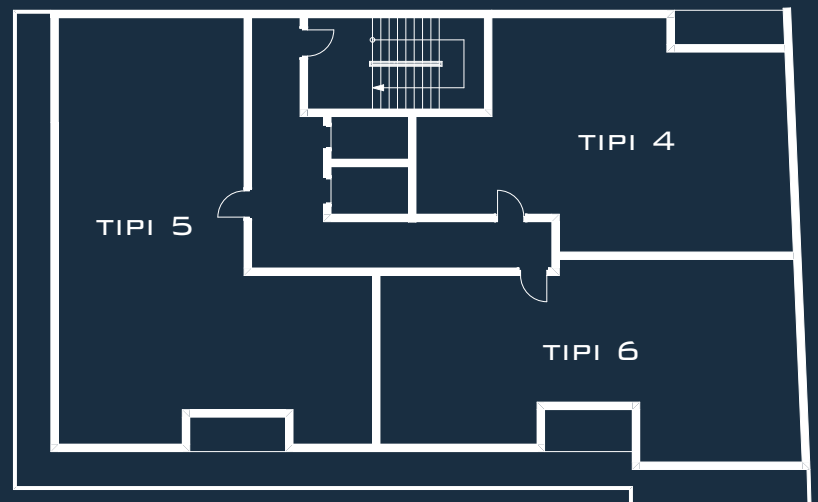


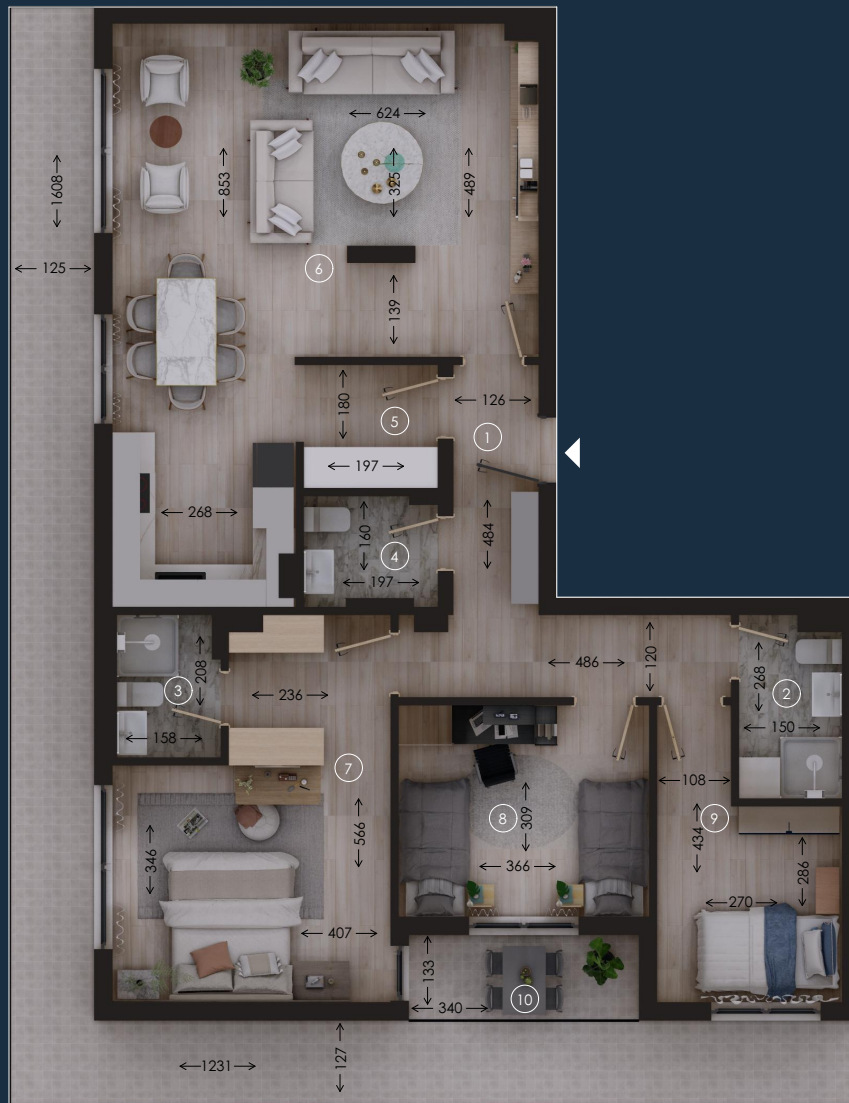
NDËRTESA 1



# KATI 6

TIPI 4	94.1 M <sup>2</sup>
TIPI 5	126.4 M <sup>2</sup>
TIPI 6	93.9 M <sup>2</sup>

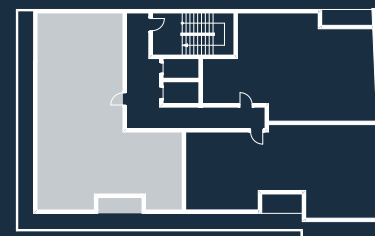




126.4 M<sup>2</sup>

	M <sup>2</sup>		M <sup>2</sup>		M <sup>2</sup>
1	KORIDORI	10.4	5	DEPO	3.5
2	BANJO	4.0	6	QËNDRIMI DITOR	40.4
3	BANJO	3.3	7	DH. E FJETJES	19.3
4	WC	3.0	8	DH. E FJETJES	11.3
			9	DH. E FJETJES	9.3
			10	LLOZHË	4.6





NDËRTESA 1

**TIPI 5**

K6-21



# 93.9 M<sup>2</sup>

	M <sup>2</sup>		M <sup>2</sup>		M <sup>2</sup>
1 KORIDORI	9.7	4 DEPO	1.9	7 DH. E FJETJES	10.7
2 BANJO	5.2	5 QËNDRIMI DITOR	34.4	8 LLOZHË	4.4
3 WC	1.7	6 DH. E FJETJES	13.0		



NDËRTESA 1

**TIPI 6**

K6-22







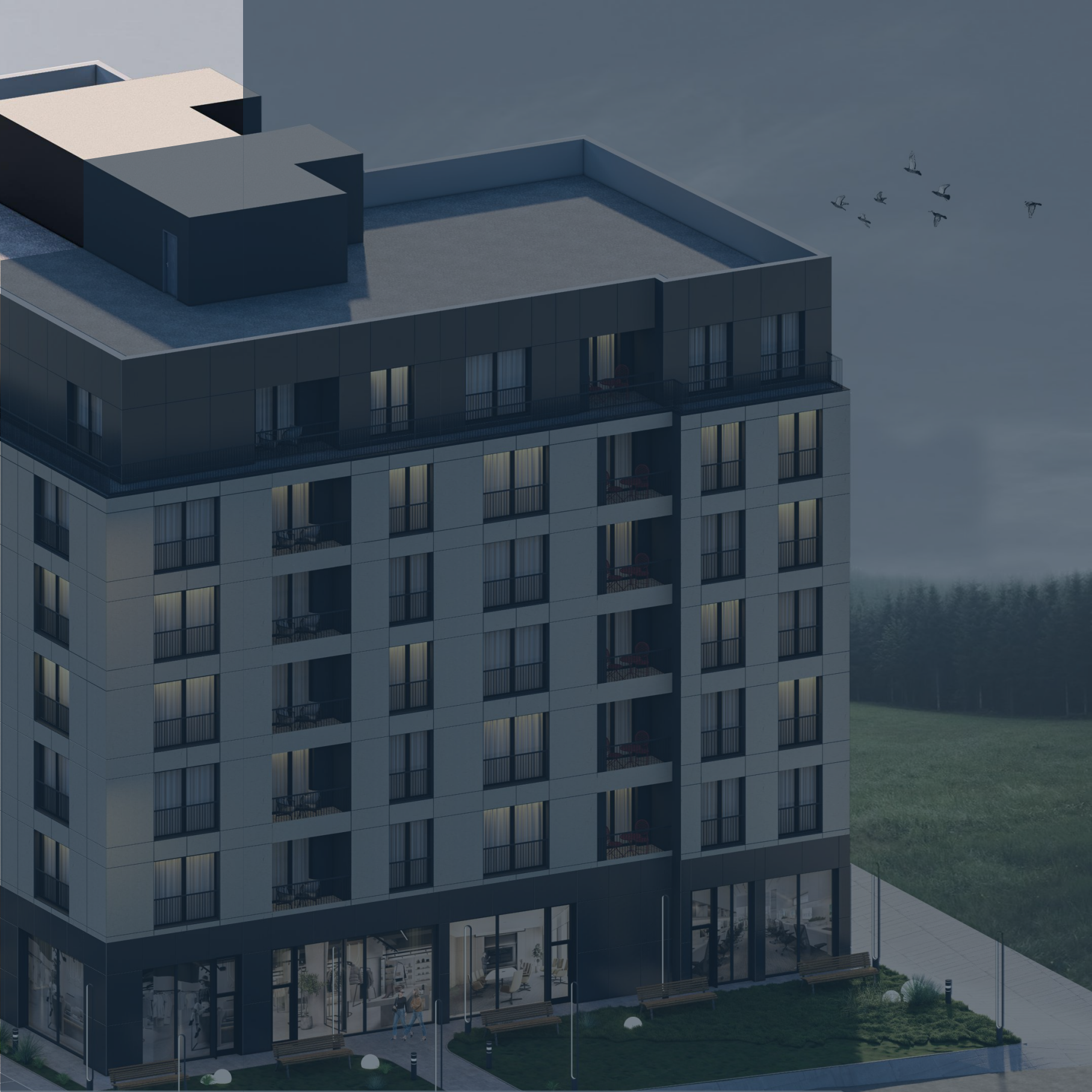




# NDËRTESTESA 2





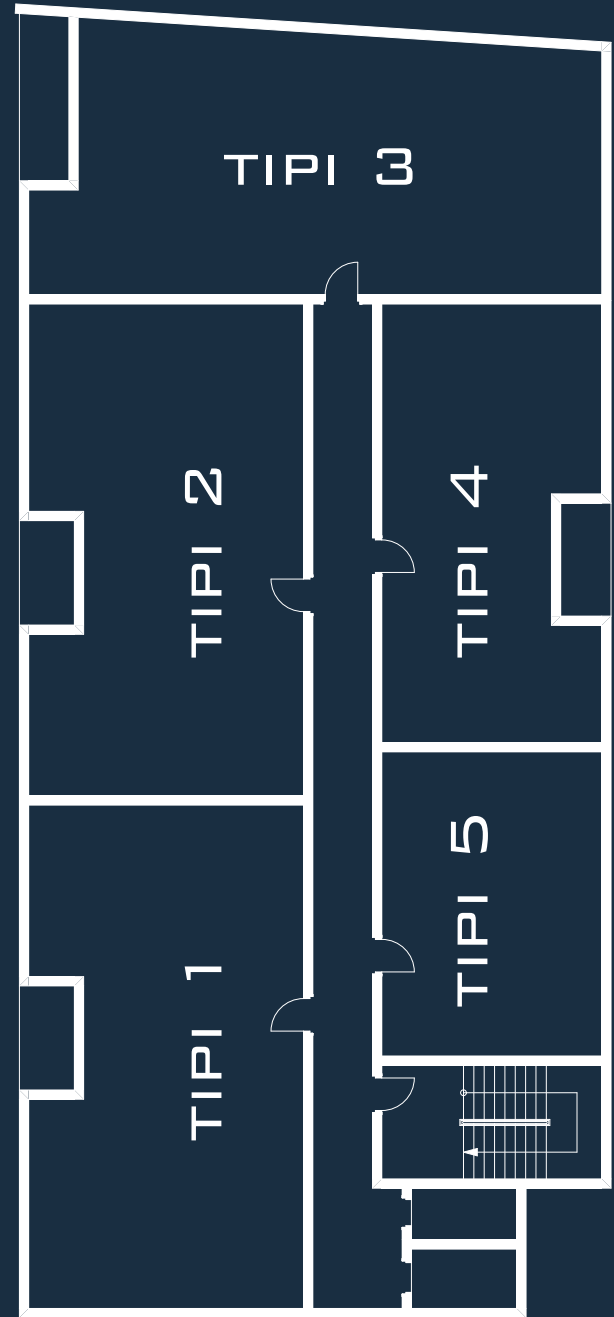




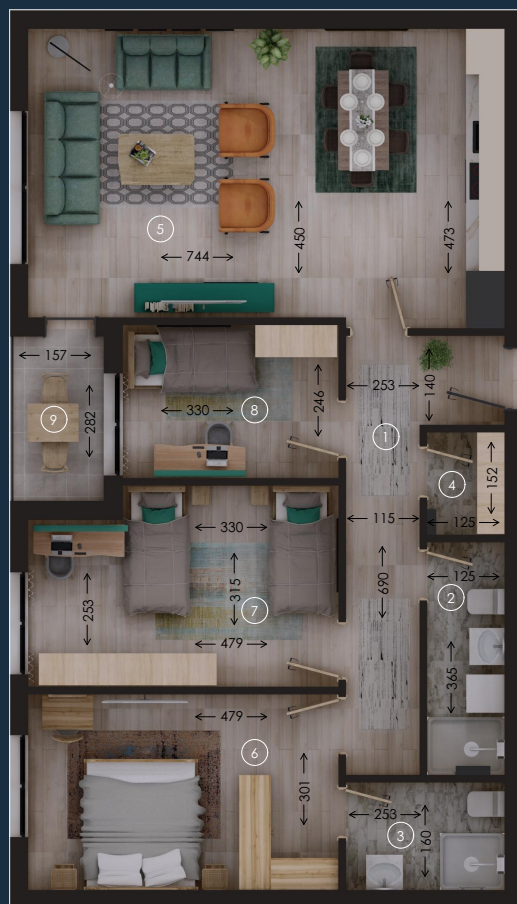
NDËRTESA 2

# KATI KARAKTERISTIK

TIPI 1	110.0 M <sup>2</sup>
TIPI 2	108.4 M <sup>2</sup>
TIPI 3	120.2 M <sup>2</sup>
TIPI 4	78.8 M <sup>2</sup>
TIPI 5	54.4 M <sup>2</sup>

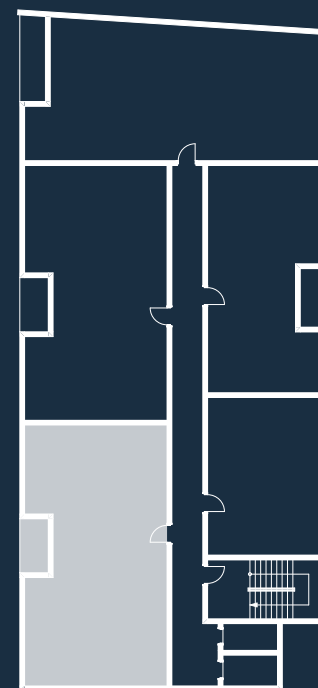






110.0M<sup>2</sup>

	M <sup>2</sup>		M <sup>2</sup>		M <sup>2</sup>
1 KORIDORI	9.9	4 DEPO	1.9	7 DH. E FJETJES	14.2
2 BANJO	4.6	5 QËNDRIMI DITOR	34.0	8 DH. E FJETJES	8.1
3 BANJO	4.1	6 DH. E FJETJES	14.4	9 LLOZHË	4.5



NDËRTESA 2

**TIPI 1**

K1-1, K2-6, K3-11, K4-16



108.4 M<sup>2</sup>

	M <sup>2</sup>		M <sup>2</sup>		M <sup>2</sup>
1 KORIDORI	9.3	4 DEPO	2.0	7 DH. E FJETJES	14.1
2 BANJO	4.3	5 QËNDRIMI DITOR	34.0	8 DH. E FJETJES	8.1
3 BANJO	4.4	6 DH. E FJETJES	14.1	9 LLOZHË	4.5





NDËRTESA 2

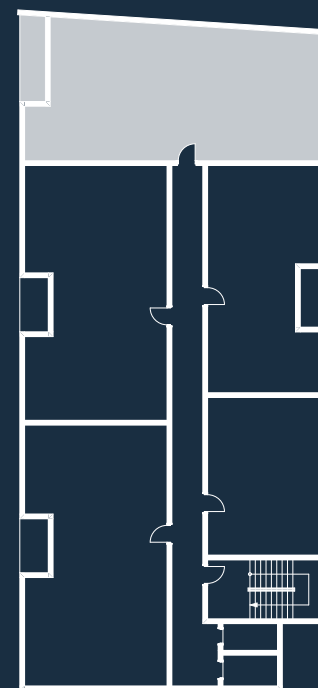
# TIPI 2

K1-2, K2-7, K3-12, K4-17



120.2 M<sup>2</sup>

	M <sup>2</sup>		M <sup>2</sup>		M <sup>2</sup>
1 KORIDORI	13.1	4 DEPO	3.5	7 DH. E FJETJES	15.8
2 BANJO	4.0	5 QËNDRIMI DITOR	35.3	8 DH. E FJETJES	11.2
3 WC	2.7	6 DH. E FJETJES	14.1	9 LLOZHË	6.4



NDËRTESA 2

# TIPI 3

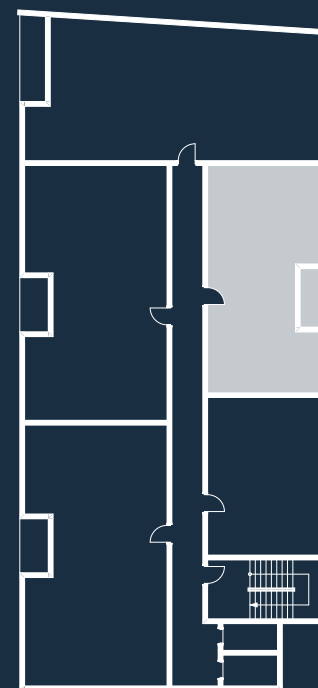
K1-3, K2-8, K3-13, K4-18





78.8 M<sup>2</sup>

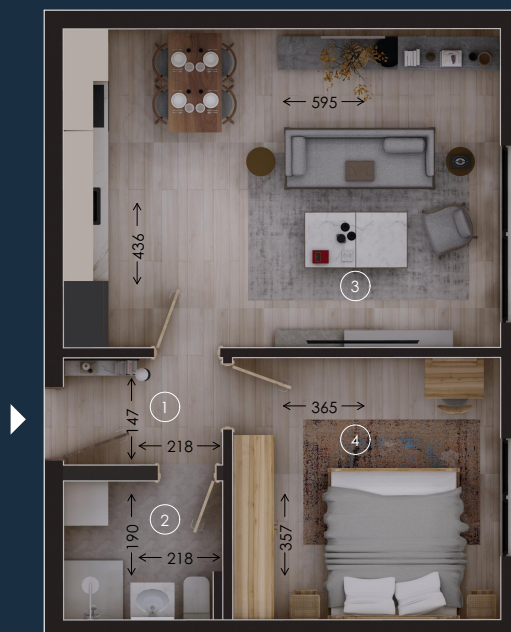
	M <sup>2</sup>		M <sup>2</sup>		M <sup>2</sup>
1 KORIDORI	5.0	3 DEPO	1.5	5 DH. E FJETJES	8.0
2 BANJO	4.0	4 QËNDRIMI DITOR	30.3	6 DH. E FJETJES	15.2
				7 LLOZHË	4.4



NDËRTESA 2

**TIPI 4**

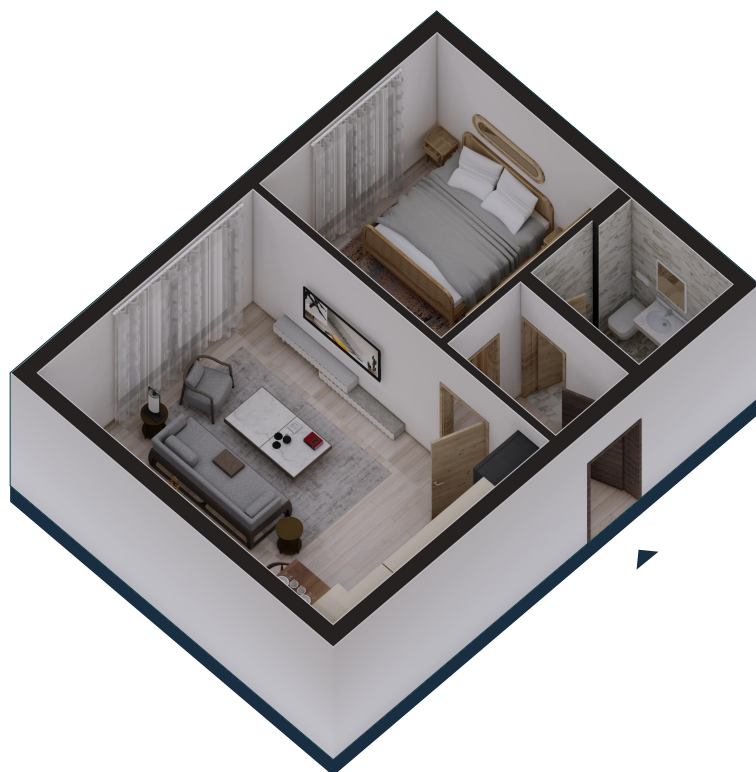
K1-4, K2-9, K3-14, K4-19



54.4 M<sup>2</sup>

	M <sup>2</sup>		M <sup>2</sup>
1 KORIDORI	3.2	3 QËNDRIMI DITOR	25.9
2 BANJO	4.1	4 DH. E FJETJES	13.1





NDËRTESA 2

# TIPI 5

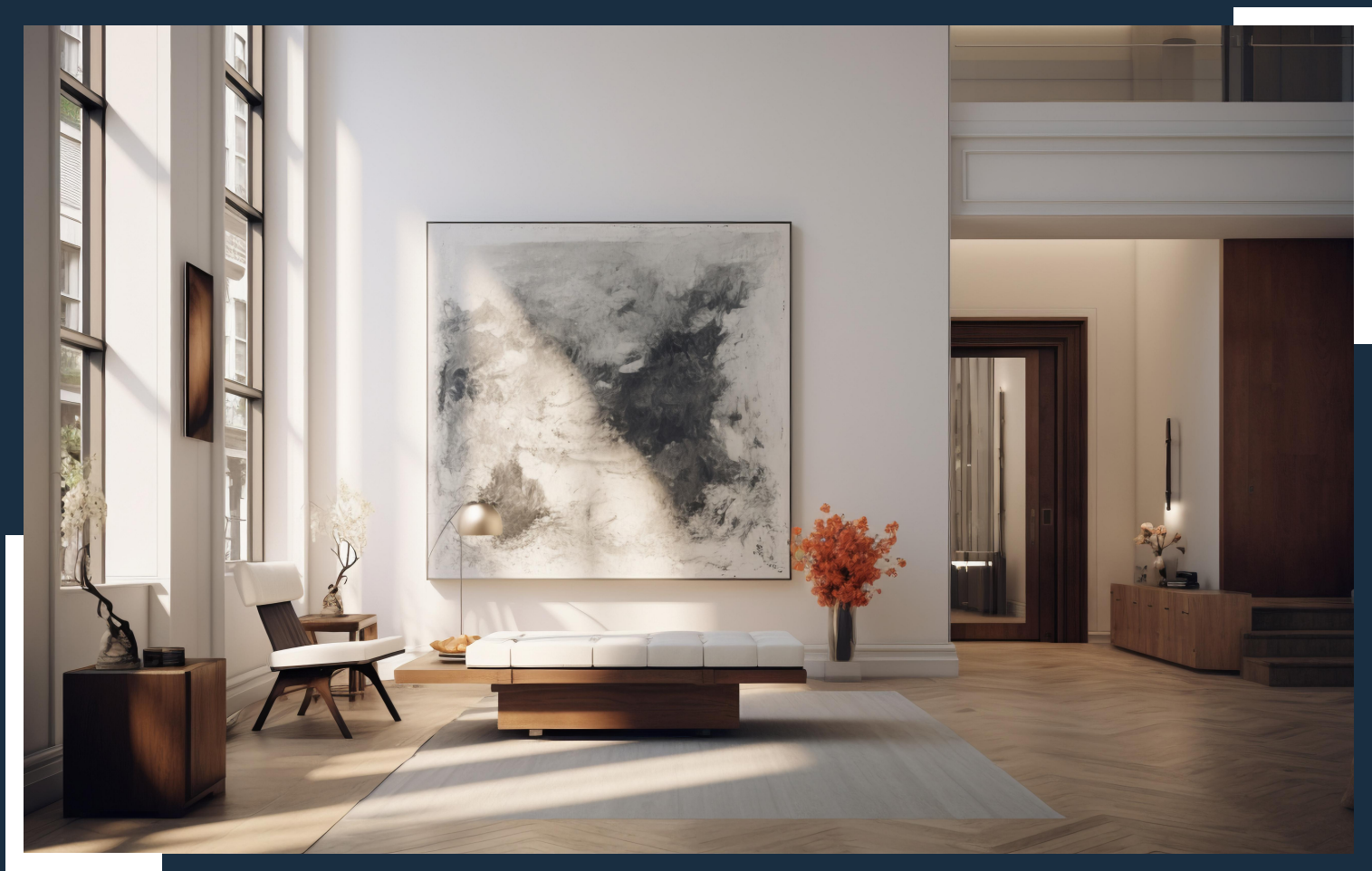
K1-5, K2-10, K3-15, K4-20







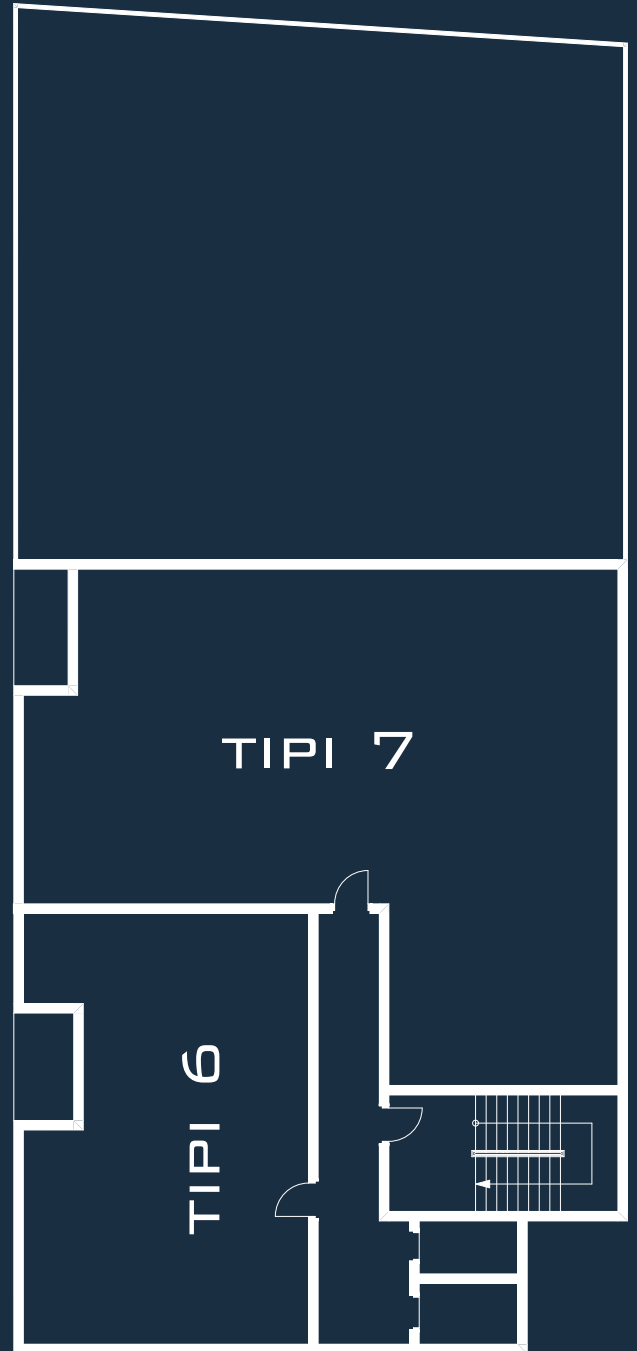




NDËRTESA 2

# KATI 5

TIPI 6 93.2 M<sup>2</sup>  
TIPI 7 179.0 M<sup>2</sup>

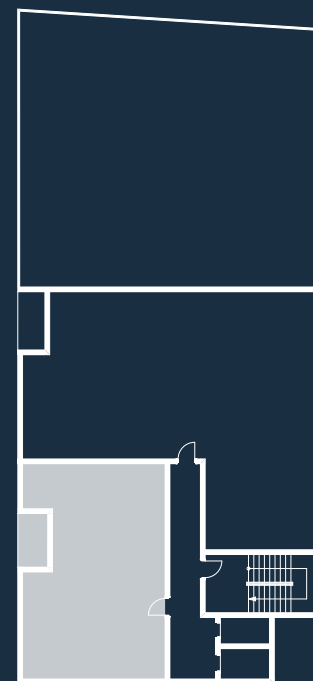




93.2 M<sup>2</sup>

	M <sup>2</sup>		M <sup>2</sup>		M <sup>2</sup>
1 KORIDORI	7.9	4 DEPO	1.6	7 DH. E FJETJES	13.0
2 BANJO	4.5	5 QËNDRIMI DITOR	35.7	8 LLOZHË	4.5
3 WC	1.8	6 DH. E FJETJES	12.1		





NDËRTESA 2

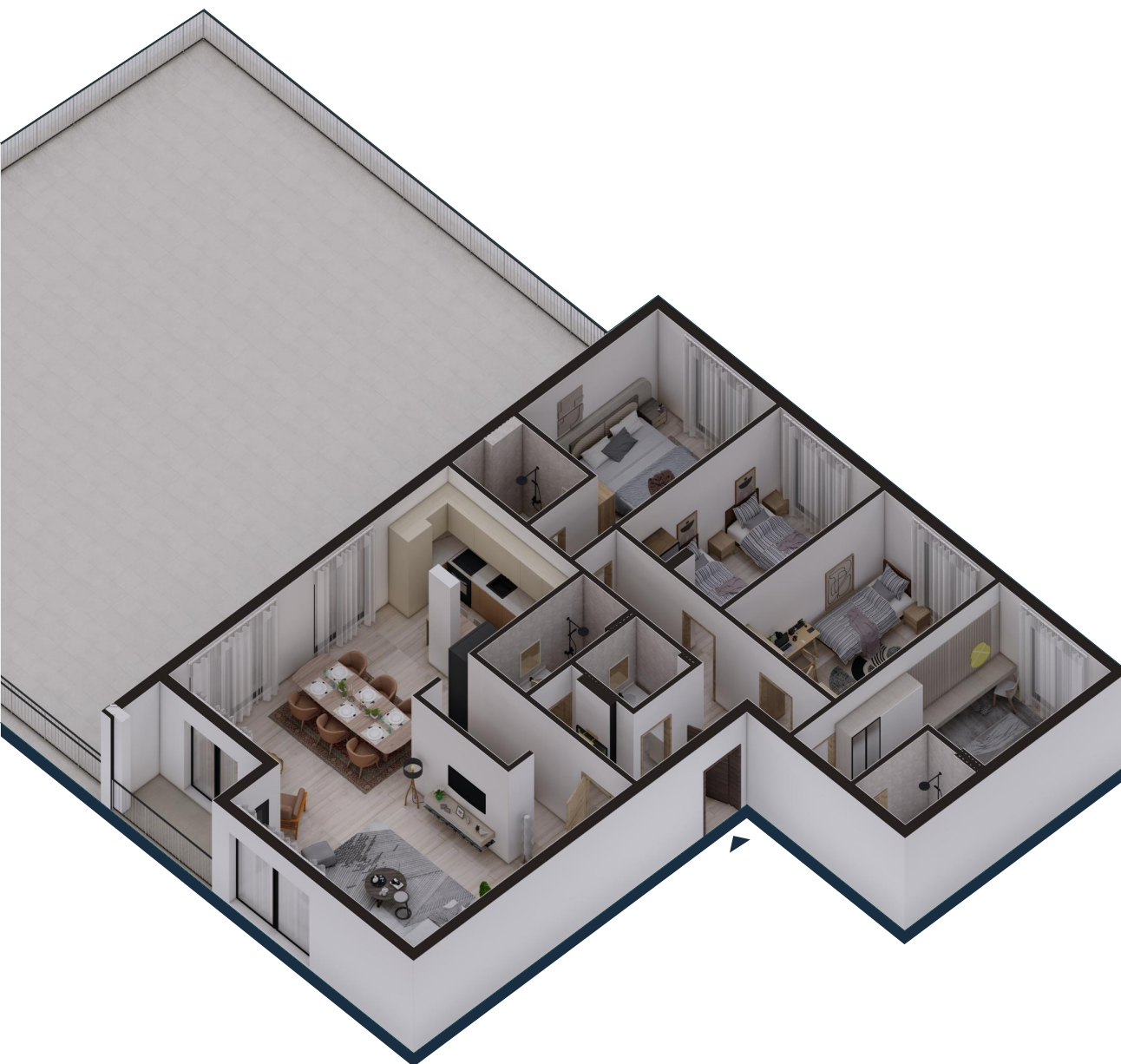
TIPI 6

K5-21



179.0 M<sup>2</sup>

	M <sup>2</sup>		M <sup>2</sup>		M <sup>2</sup>
1 KORIDORI	14.1	5 WC	3.1	9 DH. E FJETJES	13.9
2 BANJO	4.0	6 DEPO	4.0	10 DH. E FJETJES	15.4
3 BANJO	4.5	7 QËNDRIMI DITOR	58.2	11 DH. E FJETJES	16.3
4 BANJO	3.2	8 DH. E FJETJES	16.6	12 LLOZHË	5.0



NDËRTESA 2

TIPI 7

K5-22





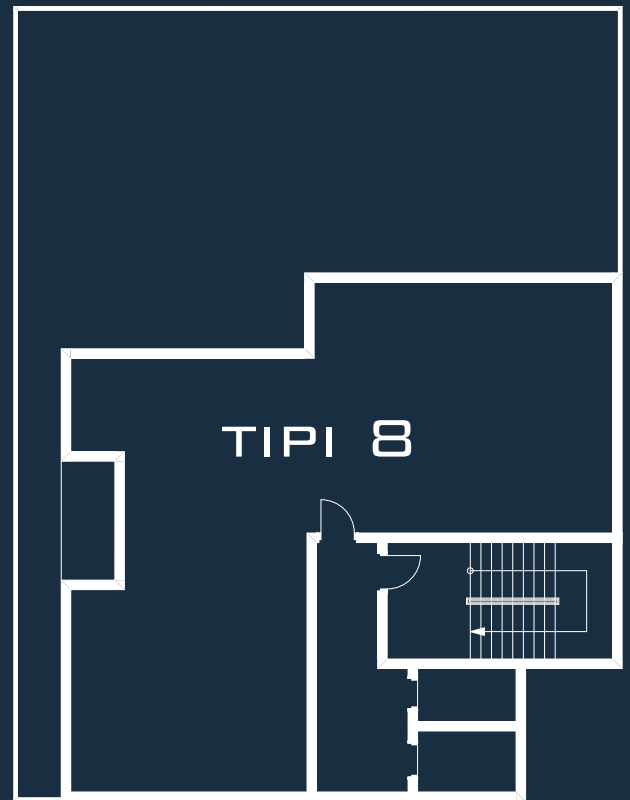






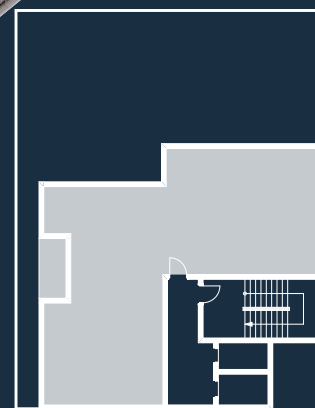
NDËRTESA 2





TIPI 8 138.0 M<sup>2</sup>





NDËRTESA 2

**TIPI 8**

K6-23







# SWISSmak

"SWISSMAK" ËSHTË KOMPANI PËR NDËRTIM NË SUHAREKË, THEMELUAR NË VITIN 2022.

KOMPANIA NDËRTIMORE "SWISSMAK" KA PËR QËLLIM NDËRTIMIN E OBJEKTEVE NË KOSOVË, ME AMBIENTE MULTIFUNKSIONALE DHE NË PËRPUTHJE ME KËRKESAT BASHKËKOHORE TË NDËRTIMIT DHE KRIJIMIN E KUSHTEVE SHUMË TË FAVORSHME PËR KLIENTËT.

MISIONI I KOMPANISË "SWISSMAK" ËSHTË REALIZIMI I PROJEKTEVE NË AFAT TË CAKTUAR DHE PLOTËSIMI I KËRKESAVE DHE DËSHIRAVE NË FUSHAT E NDËRTIMIT DHE MATERIALEVE NDËRTIMORE SIPAS STANDARDEVE NDËRKOMBËTARE.

VIZIONI I KOMPANISË "SWISSMAK" ËSHTË TË SIGUROJ STANDARDET MË TË LARTA TË CILËSISË DHE SHËRBIMIT NË NDËRTIMIN E OBJEKTEVE AFARISTO BANESORE , DUKE I OFRUAR KLIENTIT REHATI ME PRODUKTET DHE MATERIALET MË TË MIRË DHE MË CILËSORE.

NE OFROJMË AMBIENT FUNKSIONAL DHE TË ORGANIZUAR NË MËNYRË TË PËRKRYER.



Swissmak



swissmak



[www.swissmak.com](http://www.swissmak.com)



[info@swissmak.com](mailto:info@swissmak.com)



+383 44 289 932



+41 79 106 68 68



Rruga "Hajdin Berisha" Suharekë



